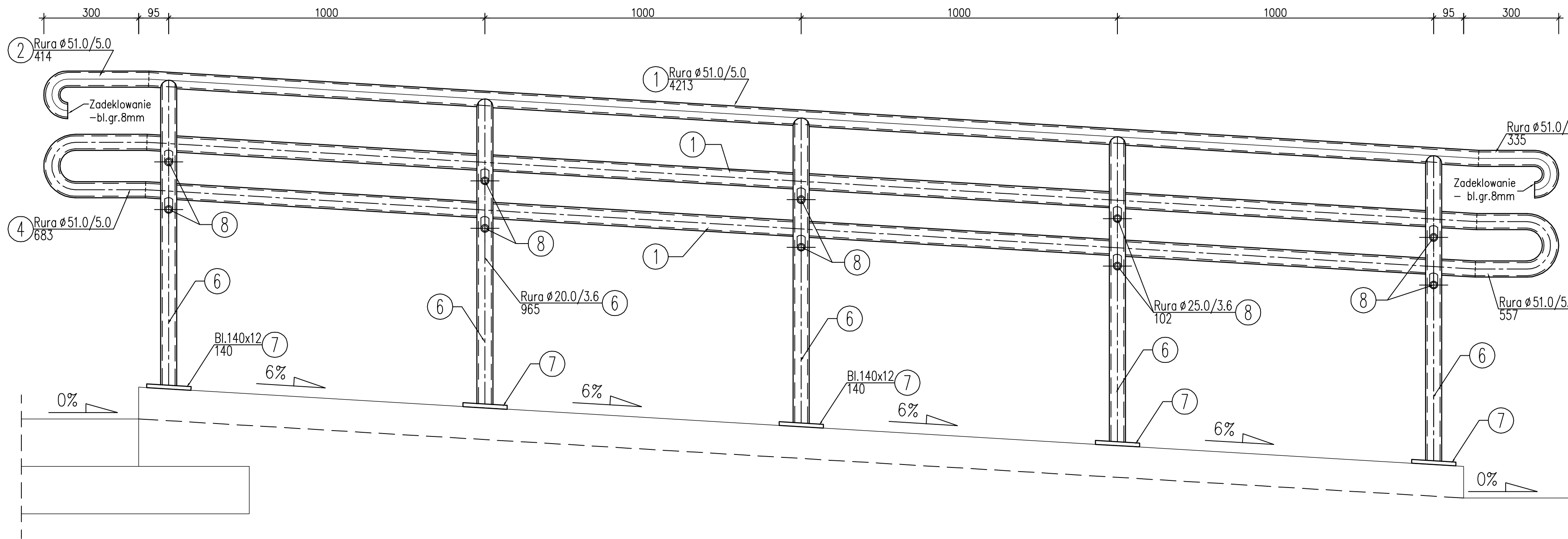
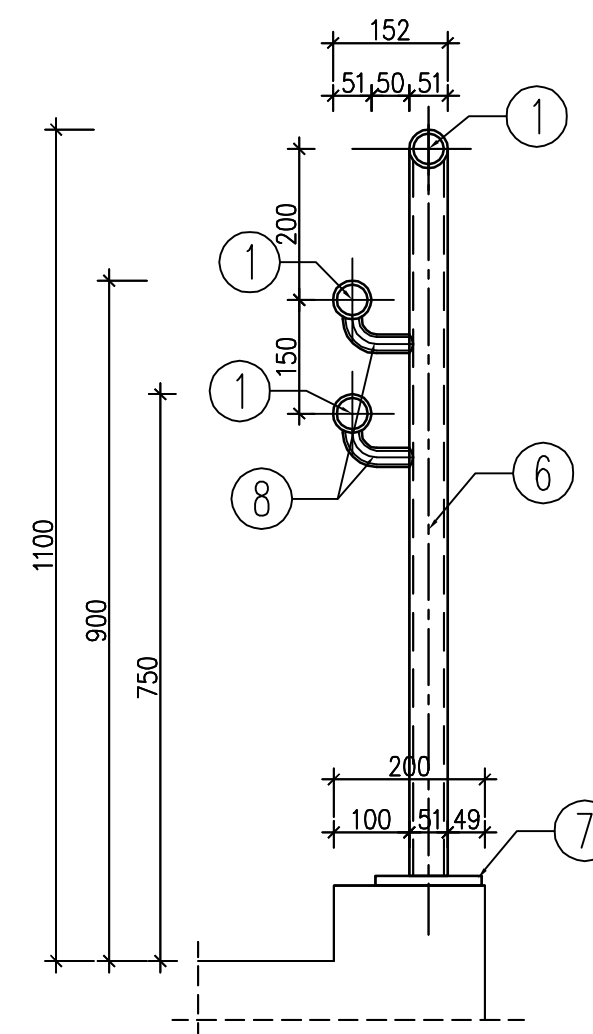


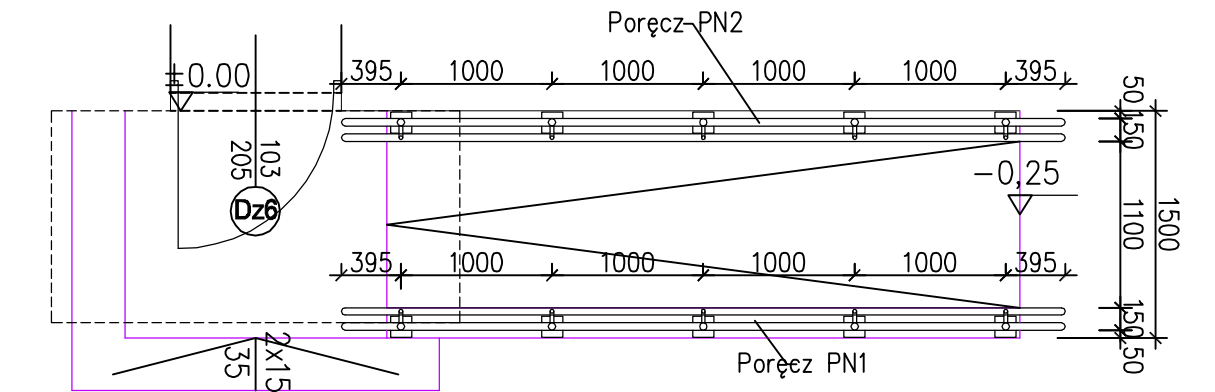
PORĘCZ PN1  
1:10



PRZEKRÓJ POPRZECZNY PN1  
1:10



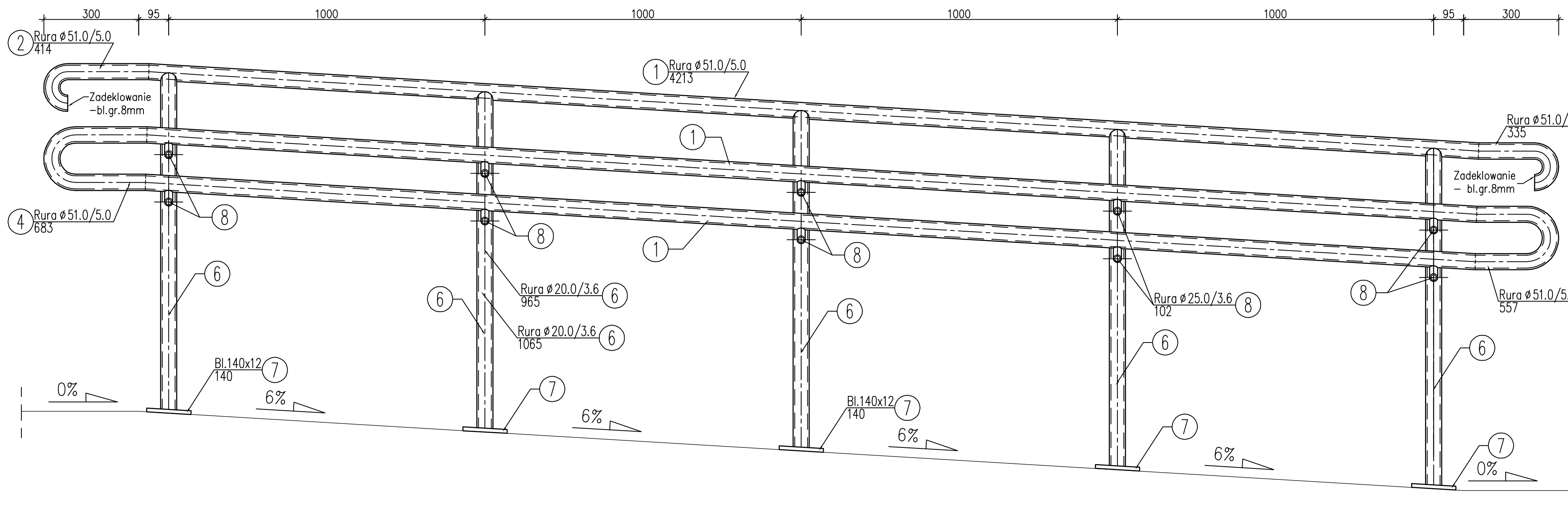
SCHEMAT ROZMIESZCZENIA PORĘCZY  
POCHYLNIA NA ELEWACJI PÓŁNOCNEJ  
1:50



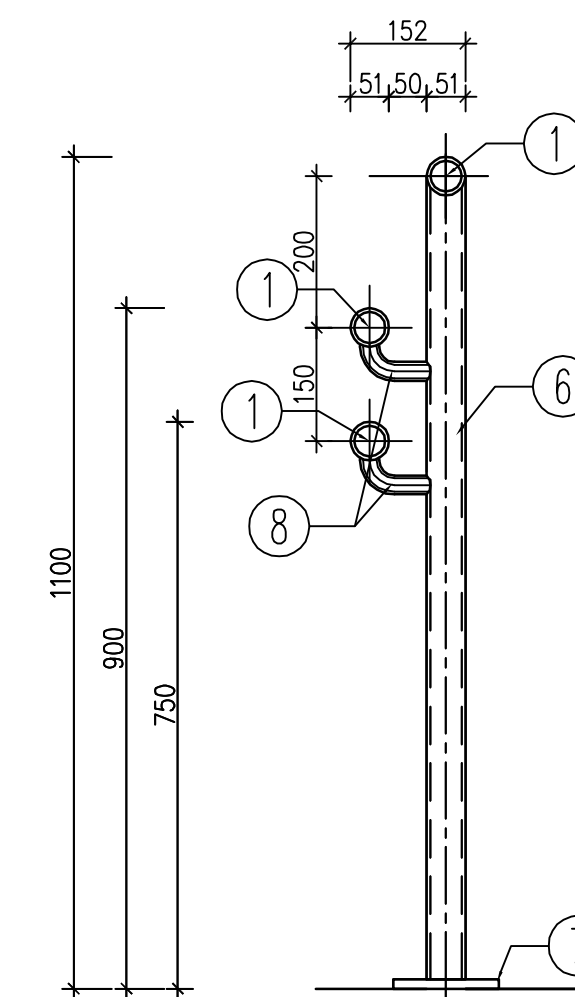
WYKAZ STALI

Nr pozycji	Liczba [szt]	Przedmiot	Długość [mm]	Masa [kg]		Powierzchnia malowania [m²]	Gatunek materiału	Uwagi
				1 szt.	całkowita			
Element: PORĘCZ PN1								
1	3	Rura Ø51.0/5.0	4213	23.89	71.66	2.04	St3S	
2	1	Rura Ø51.0/5.0	414	2.34	2.34	0.07	St3S	
3	1	Rura Ø51.0/5.0	335	1.90	1.90	0.05	St3S	
4	1	Rura Ø51.0/5.0	683	3.87	3.87	0.11	St3S	
5	1	Rura Ø51.0/5.0	557	3.16	3.16	0.09	St3S	
6	5	Rura Ø51.0/5.0	965	5.47	27.36	0.77	St3S	
7	5	Bl.140x12	140	1.85	9.25	0.23	St3S	
8	10	Rura Ø25.0/3.6	102	0.19	1.94	0.08	St3S	
Suma dla:				1 szt.	121.48 kg	3.44 m²		
Wskaz:				1 szt.	121.48 kg	3.44 m²		
Masa Sumaryczna dla Rysunku								121 kg
Dodatek do Masy Sumarycznej - 1.8 %								2 kg
Masa Całkowita dla Rysunku								123 kg
Powierzchnia Malowania dla Rysunku								3.4 m²

PORĘCZ PN2  
1:10



PRZEKRÓJ POPRZECZNY PN2  
1:10



WYKAZ STALI

Nr pozycji	Liczba [szt]	Przedmiot	Długość [mm]	Masa [kg]		Powierzchnia malowania [m²]	Gatunek materiału	Uwagi
				1 szt.	całkowita			
Element: PORĘCZ PN1								
1	3	Rura Ø51.0/5.0	4213	23.89	71.66	2.04	St3S	
2	1	Rura Ø51.0/5.0	414	2.34	2.34	0.07	St3S	
3	1	Rura Ø51.0/5.0	335	1.90	1.90	0.05	St3S	
4	1	Rura Ø51.0/5.0	683	3.87	3.87	0.11	St3S	
5	1	Rura Ø51.0/5.0	557	3.16	3.16	0.09	St3S	
6	5	Rura Ø51.0/5.0	1065	6.04	30.19	0.85	St3S	
7	5	Bl.140x12	140	1.85	9.25	0.23	St3S	
8	10	Rura Ø25.0/3.6	102	0.19	1.94	0.08	St3S	
Suma dla:				1 szt.	124.31 kg	3.52 m²		
Wskaz:				1 szt.	124.31 kg	3.52 m²		
Masa Sumaryczna dla Rysunku								124 kg
Dodatek do Masy Sumarycznej - 1.8 %								2 kg
Masa Całkowita dla Rysunku								126 kg
Powierzchnia Malowania dla Rysunku								3.5 m²

BIURO AUTORSKIE:	LIDER:	<b>PRACOWNIA PROJEKTOWA EWA WOJCIECHOWSKA-SKRABACZ</b> ILKOWICE, ul. Partyzantów 42, 33-131 Łęg Tarnowski NIP 777-175-74-95
	PARTNER:	<b>PRZEJĘCIE PRACOWNI Jarosław Skrabacz</b> Ilkowiec ul. Partyzantów 42, 33-131 Łęg Tarnowski tel. 014 645733
INWESTOR:	<b>GMINA ROPCZYCE</b> ul. Krisego 1, 39-100 Ropczyce	
ZADANIE INWESTYCYJNE:	<b>„REMONT, ROZBUDOWA I PRZEBUDOWA BUDYNKU REMIZY OSP W LUBZINIE” BUDOWA ALTANY ORAZ INFRASTRUKTURY TECHNICZNEJ LUBZINA, dz. nr ewid. 482/17, 482/5</b>	
TEMA:	ARCHITEKTURA	
LOKALIZACJA:	STADIUM: PROJEKT WYKONAWCZY	
BRANŻA:	IMI I NAZWISKO: LUPRANNIJA POPIRS	
PROJEKTOWAŁ:	mgr inż. arch. Antoni PIKUL (Do projektowania bez ograniczeń w specjalności architektury i inżynierii w zakresie architektury)	
OPRACOWAŁ:	mgr inż. arch. Ewa Wojciechowska-Skrabacz	
SPRAWDZIŁ:	mgr inż. Barbara RHEIN (Do projektowania bez ograniczeń w specjalności architektury i inżynierii w zakresie architektury)	
TREŚĆ RYSUNKU:	SKALA:	DATA:
	1:10, 1:50	listopad 2011
<b>PORĘCZE ZEWNĘTRZNE</b>		NUMER RYSUNKU: <b>A-25</b>